

AdviseSoft Hírlevél

2007. nyár

AdviseSoft rendszer sikerei

A legutóbbi hírlevelünk óta, az AdviseSoft rendszert használók köre újabb partnerünkkel bővült. A Terra csoporthoz tartozó Terra Pénzügyi Szolgáltató Zrt. is az AdviseSoft Light verzióját választotta. Az implementációs projekt 2007. februárjában indult és a tervek szerint 2007. júniusában kerül éles üzembe.

A Fortis bankcsoporthoz tartozó Fortis Lease Hungária Operatív Lízing Zrt. 2007. januárjában éles üzembe helyezte az AdviseSoft Light rendszerét. Az implementációs projekt során a legnagyobb feladatot mindkét részről az előző rendszerekben lévő adatok migrációja jelentette. Ezen extra feladatok két okra vezethetők vissza:

- ▶ az AdviseSoft rendszer adatszerkezete és felépítése megakadályozza a nem teljeskörű, nem konzisztens migrációs állományok betöltését
- ▶ a „lecserélt” rendszerek üzemeltetői az ígéretek ellenére nem érzik magukénak a projekt sikerét

Ennek ellenére, ha a tervezetthez képest egy kis csúszással is, de végeredményében egy sikeres projektet tudhatunk magunk mögött.

AS – RoadRunner

Általunk fejlesztett AS RoadRunner webes ajánlatadó rendszert választotta az egyik nemzetközi banki háttérrel rendelkező ügyfelünk. A rendszer implementációja 2007 februárjában kezdődött és a tervek szerint, a testreszabást követően, júniusban már a kiemelt üzletkötők és a dealeri hálózat egy része is ezen a rendszeren keresztül fogja az ajánlatadási folyamatot kezelni. A rendszertől egy megbízható, gyors ajánlatadási folyamatot várnak el, használatával jelentősen csökken a bank oldali adminisztráció, hiszen az ajánlatokkal kapcsolatos adatfelvitel nagy része az üzletkötői, dealeri oldalon történik. A felvitt adatok egy ellenőrzést követően automatikusan kerülnek be az AdviseSoft rendszerbe. Bővebb leírást a termékről az előző hírlevelünkben vagy a www.adviseoft.hu oldalon talál.

AdviseSoft verziók

Legutóbbi hírlevelünk óta három főverziót bocsátottunk ügyfeleink rendelkezésére.

Az AdviseSoft rendszer 273-as verziója szeptember 20-án készült el. A verzióban több mint 950 igényt dolgoztunk fel, a ráfordított munkaóráink száma pedig több mint 10 000 volt.

A 273-as verziótól elérhető licence kötelező funkciók:

- ▶ Készletfedezet biztosíték kezelése
- ▶ Fedezetérték nyilvántartás
- ▶ Beépített biztosítással kombinált gép és berendezés finanszírozási konstrukció
- ▶ Deviza bank kipontozás
- ▶ Grade alapú scoring
- ▶ Egyedi kamatkövetési algoritmus
- ▶ Refinanszírozási szerződések részfolyósítása
- ▶ Maradványérték számlázás
- ▶ Áfa időszak és könyvidő eltérés lista
- ▶ KHR válaszállomány feldolgozás
- ▶ Operatív lízing egyedi ügyletzárása
- ▶ AdviseSoft Road Runner (webes ajánlatadó rendszer)
- ▶ Különbözeti áfás számlák összerendelése
- ▶ Tőkeszámlán különböző Áfa-kódú díjak megjelenítése, első számlák helyesbítése

2007. január 19-én adtuk ki az AdviseSoft rendszer 274-es verzióját. Ez a verzió, a felhasználók elvárásainak még inkább megfelelő rendszerparaméterekkel és template-hivatkozásokkal lett gazdagabb. A verzióban több mint 500 igényt dolgoztunk fel, a ráfordított munkaóráink száma több mint 8 000 volt.

A 274-es verziótól elérhető licence kötelező funkciók:

- ▶ Flotta ügyletzárás
- ▶ Flotta összevont számlázás
- ▶ Flotta ajánlatadó
- ▶ Aktív státusz utáni meghíúsítás
- ▶ Költségoldali továbbszámolás lezárás
- ▶ KHR 30 napos értesítés nyomdai export
- ▶ Eltérő fizetési határidők megadása a számlázásban
- ▶ Cash Pool, konverzió
- ▶ Távszámla
- ▶ Fix díjas kalkuláció
- ▶ Zártvégű pénzügyi lízing újraértékesítés szerződésmódosítás típus

2007. április 27-én adtuk ki az AdviseSoft rendszer 275-ös verzióját. Ez a verzió az egyik nagy ügyfelünk fejlesztéseit tartalmazza. Több mint 40 különböző ajánlat alapú fejlesztési igényt dolgoztunk fel a verzióban.

A 275-ös verziótól elérhető licence kötelező funkciók:

- ▶ Kezesre futtatható scoring
- ▶ Eurotax interface

- ▶ Készletfinanszírozás és hozzákapcsolódó dokumentumkezelés
- ▶ Partner szintű biztosíték
- ▶ Ügyletséma váltás
- ▶ Főkönyvi számlák inaktívra tétele
- ▶ Lezárási díjak egyedi kezelése
- ▶ Egyéb költség/továbbszámolandó tételek kiállítása külön számlán az esedékes számlákkal együtt, fizetési értesítőhöz kapcsoltnak
- ▶ Késedelmes bekérő önálló stornózásával és esetleges újra kiállításával a kapcsolódó fizetési értesítő helyesbítése
- ▶ Grade alapú cégcsoport szintű scoring
- ▶ Csoportos beszédési tételek összevonása, bizonylatolása

ILB sikerek

Lassan végéhez közeledik az AdviseSoft első nemzetközi implementációja. 2006. szeptember közepén kezdte meg az AdviseSoft csapata a CIB Lízing szerb leányvállalatánál, Intesa Leasing doo Beograd (ILB), az AdviseSoft Light rendszer bevezetését.

Az alapos ügyféligény felmérés mellett különös hangsúlyt fektetünk a szerb jogszabályi környezet megismerésére is. Szigorúan szabályozott a piac igényeit AdviseSoft rendszer funkcionalitása nagy részben lefedi. Néhány kisebb volumenű fejlesztés mellett a szerb piacon jellemző kamat ÁFA kezelését kellett még megoldani a rendszerben.

Érdekes megoldandó feladat volt a cég szakemberei számára a cirill és latin betűk vegyes használata. A cirill karakterek kezelése és megjelenítése volt a kisebb feladat, inkább a cirill betűkkel rögzített paraméterek és adatok értelmezése jelentette a nagyobb kihívást. Szerencsére az orosz órákon elsajátított tudás nem múlt el nyomtalanul, és bár megkopott, a Szerbiában eltöltött hónapok alatt ezt is sikerült felfrissítenünk.

A cég 2006 éveleijén indult és már komoly szerződés állománnyal rendelkezik, amelynek a migrációját is meg kellett oldani. Itt leginkább a szerződések kalkulációja és az adategyeztetés állította kihívás elé az implementációs csapatot.

Az implementációt egy 3 fős projekt csapat végezte, a Rendszertámogatási osztály hathatos támogatása mellett, akinek tagjai egy-egy összetettebb kérdés megoldására szintén kiutaztak Belgrádba, az irodai háttértámogatás mellett.

A post-implementációs időszak lezárását június közepére tervezzük, amit reményeink szerint újabb sikeres implementációk követnek a szerb piacon.

AdviseSoft Kft. a Magyar Lizingszövetség Pártoló Tagja

2007. januártól lehetőség nyílt arra, hogy a Lizingszövetség tagjaival szoros együttműködésben lévő vállalatok pártoló tagként a Lizingszövetség részesei legyenek. Ezzel a lehetőséggel az AdviseSoft Kft. élt és 2007. január óta a Magyar Lizingszövetség Pártoló Tagja.

A tagságunk révén szeretnénk ügyfeleink informatikai rendszerrel összefüggő feladataira gyorsabban és hatékonyabban reagálni.

Belső változások

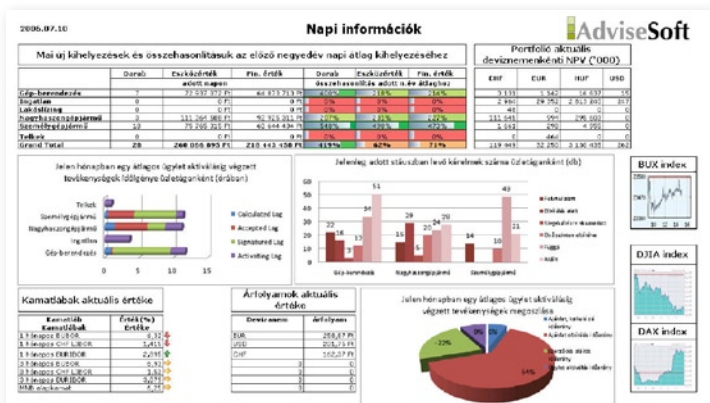
2007 január elejétől új erőforrás tervezési metodikát vezettünk be a cégünknel. A tervezés természetesen az IKR rendszerünk adataira támaszkodik. Minden előre látott feladatot rögzítünk, melyekből a rendszer összeállít egy végrehajtási tervet. Ennek segítségével a feladatok várható befejezési határideje pontosabban tervezhető. Reméljük, hogy az új rendszer használatának eredménye érezhető lesz az általunk nyújtott szolgáltatások minőségén, határidején. Minden ügyfelünknek felajánljuk a lehetőséget, hogy az általunk használt rendszert mélyebben megismerje.

Lízingsadatpiac (AdviseSoft-Analyse)

Az AdviseSoft rendszer korábban is számos riportolási lehetőséggel támogatta ügyfelei információ igényét, de egyre nagyobb a nyomás a szerteágazó információk gyors, pontos, rétegezhető és rugalmas elemzésére, amihez új adatpiac eszközünkkel kívánunk professzionális támogatást nyújtani a lízingcégek számára.

Piacvezetőként úgy éreztük elsőként kell a piaci igényeknek megfelelnünk és 2006-ban kifejlesztettük a tranzakciós rendszerünkre épülő adatpiac modulunkat, az AdviseSoft Analease modult.

1. ábra Dashboard





Különleges előnye, hogy a kimutatások, jelentések adattartalma és formátuma a mindenkori vezetés igényei szerint definiálható, sem az adatok körében sem mélységében nem korlátozott, azaz összefoglaló, akár grafikusan is megjeleníthető kimutatásoktól a szükséges adatmélységig a felhasználó által definiált formában készíthetők el.

2. ábra KPI

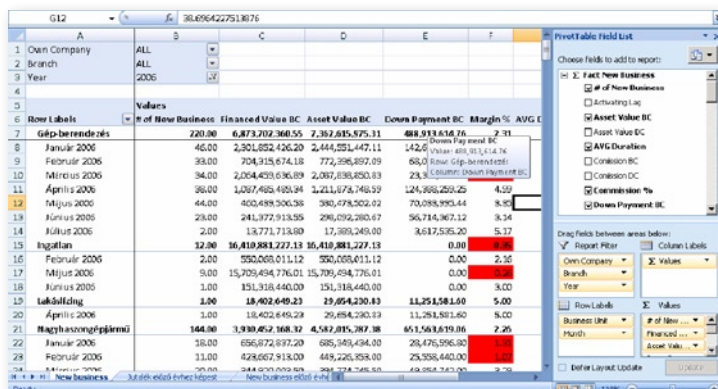
Új ügyletek számának alakulása (KPI) (Üzletág by Negyedév)				
	1. negyedév, 2006	2. negyedév, 2006	3. negyedév, 2006	4. negyedév, 2006
Gép-berendezés	⚠️ ↑ 113	⚠️ ↓ 105	⚠️ ↓ 105	⚠️ ↓ 2
Ingatlan	✅ ↑ 2	✅ ↑ 10		
Lakáslízing		✅ ↑ 1		
Nagyhaszongépjármű	✅ ↑ 49	✅ ↑ 87	⚠️ ↓ 8	⚠️ ↓ 1
Személygépjármű	⚠️ ↑ 84	✅ ↑ 197	⚠️ ↓ 4	⚠️ ↓ 6
Telkek		✅ ↑ 1		

Mit nyújt a rendszer a felhasználók számára:

- ▶ Gyors információszerezés
- ▶ Rendszerfüggetlen, rugalmas riportolási környezetet
- ▶ Összefogott, felhasználóbarát riportok készítését kis átfutási idővel, vagy akár automatikusan
- ▶ Időszaki jelentések elkészítését, azok frissítését
 - ▶ Anyacég felé
 - ▶ Vezetés felé
 - ▶ Állami szervek felé
- ▶ Ad-hoc riportok elkészítését
- ▶ Új riportigények esetén rövid válaszidőket
- ▶ Tranzakciós rendszer tehermentesítését

A rendszert Microsoft SQL Server 2005 alapokra helyeztük, a riportolási környezetet így teljes mértékben a felhasználó vásárolhatja meg. Mi adjuk az adatpiacot, de nem teszünk semmilyen megkötést arra, hogy hogyan jelenjenek meg ezek a riportok. Ennek köszönhetően nem szükséges külön eszközt vásárolni, akár a minden felhasználó gépén megtalálható Excel segítségével elérhetőek az adatok.

3. ábra Riport Excelben



Row Labels	# of New Business	Financed Value BC	Asset Value BC	Down Payment BC	Margin %	AVG I
Gép-berendezés	220.00	6,873,702,360.55	7,382,835,575.11	488,913,616.76	2.31	
Január 2006	46.00	2,501,552,426.20	2,444,551,447.11	142.60	0.00	
Február 2006	38.00	704,315,674.18	772,596,897.09	68.00	0.00	
Május 2006	34.00	2,004,403,636.89	2,007,838,850.83	23.90	0.00	
Április 2006	36.00	1,067,465,405.94	1,211,678,746.59	124,868,259.25	4.00	
Május 2006	44.00	400,499,306.38	380,478,502.02	70,088,709.44	8.36	
Június 2006	29.00	241,977,918.85	290,052,380.87	56,314,867.12	8.34	
Július 2006	2.00	13,771,713.60	17,389,249.00	3,617,535.20	5.17	
Ingatlan	12.00	16,410,881,227.13	16,410,881,227.13	0.00	0.00	
Február 2006	2.00	550,000,011.12	550,000,011.12	0.00	2.35	
Május 2006	9.00	15,709,494,776.01	15,709,494,776.01	0.00	0.00	
Június 2006	1.00	151,318,440.00	151,318,440.00	0.00	0.00	
Lakáslízing	1.00	18,402,649.23	19,094,230.43	11,251,581.60	5.00	
Április 2006	1.00	18,402,649.23	19,094,230.43	11,251,581.60	5.00	
Nagyhaszongépjármű	146.00	3,910,462,168.12	4,530,015,267.38	611,583,919.06	7.26	
Január 2006	18.00	656,672,837.20	685,343,494.00	26,476,596.80	0.00	
Február 2006	11.00	428,667,918.00	449,226,358.00	25,338,440.00	0.00	

Cégünk elkötelezettségét a technológia iránt jelzi, hogy az adatpiac építés mellett folyamatosan vizsgáljuk a piacon található eszközöket – jelenleg a ProClarity-t és a SharePoint Service-t -, hogy minél teljes körű tapasztalattal tudjuk kiszolgálni ügyfeleinket.

Jelenleg a következő adatkockák elérhetőek:

- New Business:** a frissen kötött ügyletek elemzésére szolgál, akár napi, heti, havi, negyedéves, vagy éves szinten.
- Portfólió:** ezen adatkocka segítségével lehet a céget idősorosan elemezni, például, hogy hogyan alakult az aktív ügyletek száma, hogyan alakultak a kihelyezések, a tőkeintévlőségek.
- Cash flow:** minden a rendszerben végbemenő és ügyletkező kapcsoló pénzáramlások elemzésére szolgál.
- Bebukott ügyletek:** Kimutatható, hogy mekkora kamatvesztéssel járt, milyen befolyó pénzek enyhítették a korai lezárású ügyleteket. Lehetőség nyílik annak elemzésére, hogy mely típusú ügyletek buknak be leggyakrabban.
- Workflow:** az ügyletkezelés hatékonyságának kezelésére szolgáló kocka, megmutatja, hogy mennyi idő alatt fut át az ügylet az aktiválásig, hol mennyit áll, mi az a terület, ahol a hatékonyságon finomítani kellene. Az elemzés az adatkör megszokott dimenziói mentén lehetséges, pl.: üzletág, ügylettípus, partnerjellemzők, önerő, finanszírozott érték kategória, akár több időszak összehasonlítása is lehetséges.
- Könyvelés** (eredmény-kimutatás, mérleg): a főkönyvi kimutatás gyors és jól elemezhető eszköze.

2007 első felének célkitűzése a következő adatkörök feldolgozása:

- ▶ Fizetési fegyelem listák (partner, ügylet és számla alapú)
- ▶ Refinanszírozás – ügylet likviditás elemzés terv (kalkuláció) és tény (bank) alapján

A rendszer rövid ismertetése:

Az Analease rendszer valójában tehát egy lízing iparági adatpiac. Az AdviseSoft tranzakciós rendszerből emeli át (lehetőség van más rendszerekből való átemelésre is) és transzformálja az adatokat könnyen értelmezhető adatokká, információkká. Természetesen biztosítja a folyamatos adatfrissítést és naplózza az eseményeket. Ez a folyamat biztosítja, hogy a legfrissebb adatok minden éjszaka kerüljenek áttöltésre az adatpiacba. Az adatpiac egy előre definiált és paraméterezett logika alapján kiszámolt mutatószámait

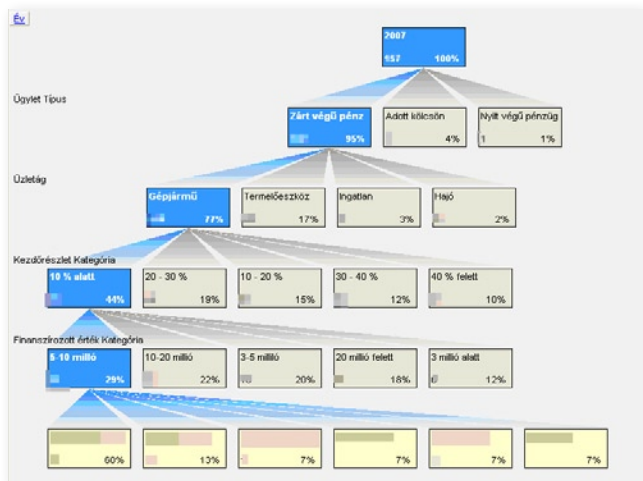
tartalmazza azoknak a dimenzióknak, amelyek alapján elemezni lehet az adott adatkört. A paraméterezést a felhasználó végzi, így például saját elképzelései szerint csoportosíthatja a cash flow típusait, hozhat létre cash-flow kategóriákat (önerő, finanszírozott érték stb.). Illetve a választott BI eszközök segítségével tovább finomíthatja az egyedileg készített saját riportjait, akár a szállító bevonása nélkül is.

Ez a struktúra idősorosan tartalmazza az adatokat. A transzformált, relációs adatbázis az ügyfél számára publikus, tehát arra

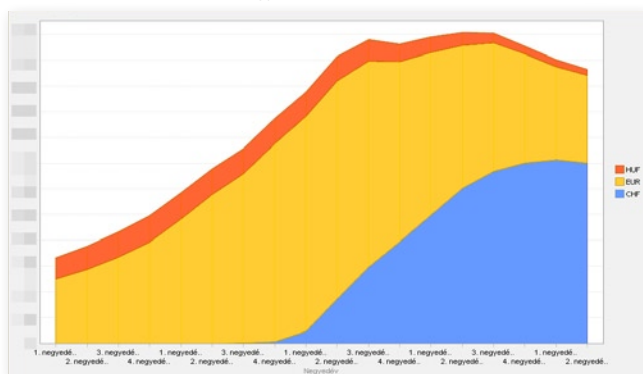
riportokat, jelentéseket építhet, lekérdezéseket futathat. Mivel ezek a rekordok időpecséttel vannak ellátva, alkalmasak időszaki jelentések készítésére is. A felhasználó a rendszer átadásával együtt dokumentációt kap a rendszer üzemeltetéséről, az áttöltési folyamatról, illetve az adatkörökről.

Természetesen a rendszer átadása együtt jár egy ősfeltöltéssel, amelynek keretében az összes adatkör feltöltésre kerül attól a dátumtól, amióta a lízingség megkezdte működését és a tranzakciós adatai rendelkezésre állnak.

4. ábra: Bontási fa



5. ábra: Devizaeltolódás az ügletszám tekintetében





Tanfolyam időpontok 2007-ben

Tanfolyam helyszíne és jelentkezési lehetőségek:

AdviseSoft Információtechnológiai Kft. 1139 Budapest, Váci út 99. 1-2 épület
E-mail: info@advisesoft.hu; Telefax: +36 1 270 3488

Ügyfeleink tanfolyamainkról további információkat a www.advisesoft.hu oldalon az ügyfélkapun belépve kaphatnak. Illetve az info@advisesoft.hu e-mail címre várjuk tanfolyammal kapcsolatos kéréseiket.

JANUÁR						
H	K	Sze	Cs	P	Szo	V
1	2	3	4	5	6	7
8	9	10	11	12	13	14
15	16	17	18	19	20	21
22	23	24	25	26	27	28
29	30	31				

FEBRUÁR						
H	K	Sze	Cs	P	Szo	V
		1	2	3	4	5
6	7	8	9	10	11	12
13	14	15	16	17	18	19
20	21	22	23	24	25	26
27	28	29				

MÁRCIUS						
H	K	Sze	Cs	P	Szo	V
			1	2	3	4
5	6	7	8	9	10	11
12	13	14	15	16	17	18
19	20	21	22	23	24	25
26	27	28	29	30	31	

ÁPRILIS						
H	K	Sze	Cs	P	Szo	V
						1
2	3	4	5	6	7	8
9	10	11	12	13	14	15
16	17	18	19	20	21	22
23	24	25	26	27	28	29
30						

MÁJUS						
H	K	Sze	Cs	P	Szo	V
	1	2	3	4	5	6
7	8	9	10	11	12	13
14	15	16	17	18	19	20
21	22	23	24	25	26	27
28	29	30	31			

JÚNIUS						
H	K	Sze	Cs	P	Szo	V
				1	2	3
4	5	6	7	8	9	10
11	12	13	14	15	16	17
18	19	20	21	22	23	24
25	26	27	28	29	30	

JULIUS						
H	K	Sze	Cs	P	Szo	V
						1
2	3	4	5	6	7	8
9	10	11	12	13	14	15
16	17	18	19	20	21	22
23	24	25	26	27	28	29
30	31					

AUGUSZTUS						
H	K	Sze	Cs	P	Szo	V
		1	2	3	4	5
6	7	8	9	10	11	12
13	14	15	16	17	18	19
20	21	22	23	24	25	26
27	28	29	30	31		

SZEPTEMBER						
H	K	Sze	Cs	P	Szo	V
					1	2
3	4	5	6	7	8	9
10	11	12	13	14	15	16
17	18	19	20	21	22	23
24	25	26	27	28	29	30

OKTÓBER						
H	K	Sze	Cs	P	Szo	V
1	2	3	4	5	6	7
8	9	10	11	12	13	14
15	16	17	18	19	20	21
22	23	24	25	26	27	28
29	30	31				

NOVEMBER						
H	K	Sze	Cs	P	Szo	V
			1	2	3	4
5	6	7	8	9	10	11
12	13	14	15	16	17	18
19	20	21	22	23	24	25
26	27	28	29	30		

DECEMBER						
H	K	Sze	Cs	P	Szo	V
					1	2
3	4	5	6	7	8	9
10	11	12	13	14	15	16
17	18	19	20	21	22	23
24	25	26	27	28	29	30
31						

Megnevezés

AFT Front Office

AFT Készedelmes

AFT - Számvitel alap

AFT - Számvitel Pro

Megnevezés

AFT - Pénzügy

AFT AdviseSoft Üzemeltetés

AFT Kockázatkezelés

AFT - Tárgyi eszköz és készlet